

Dual inverter maximum voltage volts





Dual inverter maximum voltage volts



CS 518

Der klassische Dual Tonarm führt selbst anspruchsvollste Tonabnehmer präzise und sicher für ein erstklassiges Hörerlebnis. Mit dem Ortofon 2M Red-Tonabnehmer und ...

[Learn More](#)

CS 429

The adjustable tonearm allows the use of different cartridges with individual settings for tracking force and antiskating. Vibration dampers in the housing decouple the tonearm and ...

[Learn More](#)



CS 329

Der Dual CS 329: Einfachheit mit Anspruch für den perfekten Einstieg in die analoge Musikwiedergabe. Mit Plug & Play erhalten Sie ein vormontiertes Komplettpaket - einstecken ...

[Learn More](#)

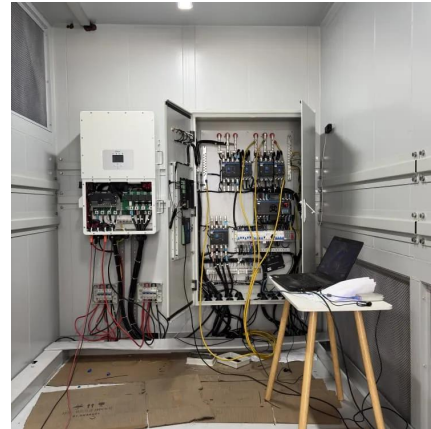


DUAL

Entdecken Sie bei Dual Tradition, Präzision und Qualität. Unsere automatischen und manuellen Plattenspieler, Riemen- und Direktantriebe setzen Maßstäbe.



[Learn More](#)



CS 618Q

Dual direct drive concepts have been synonymous with outstanding durability and quality for decades. The CS 618 impresses with a quiet direct drive that keeps the platter ...

[Learn More](#)



CS 429

Vibrationsdämpfer im Gehäuse entkoppeln Tonarm und Plattenteller von externen Vibrationen. Dank präziser optischer Drehzahlregelung überzeugt der CS 429 auch klanglich. ...

[Learn More](#)



Dual

Tubular tonearm, extra lightweight, torsionally rigid tonearm of the Dual 1229 Q pivots both horizontally and vertically on needle bearings and precision ball bearings in ...

[Learn More](#)



Contact Us

For catalog requests, pricing, or partnerships, please visit:
<https://www.fundacjawandea-imk.pl>

Scan QR Code for More Information



<https://www.fundacjawandea-imk.pl>